

# Шаблон для виготовлення коробки від сірників у вигляді конверта

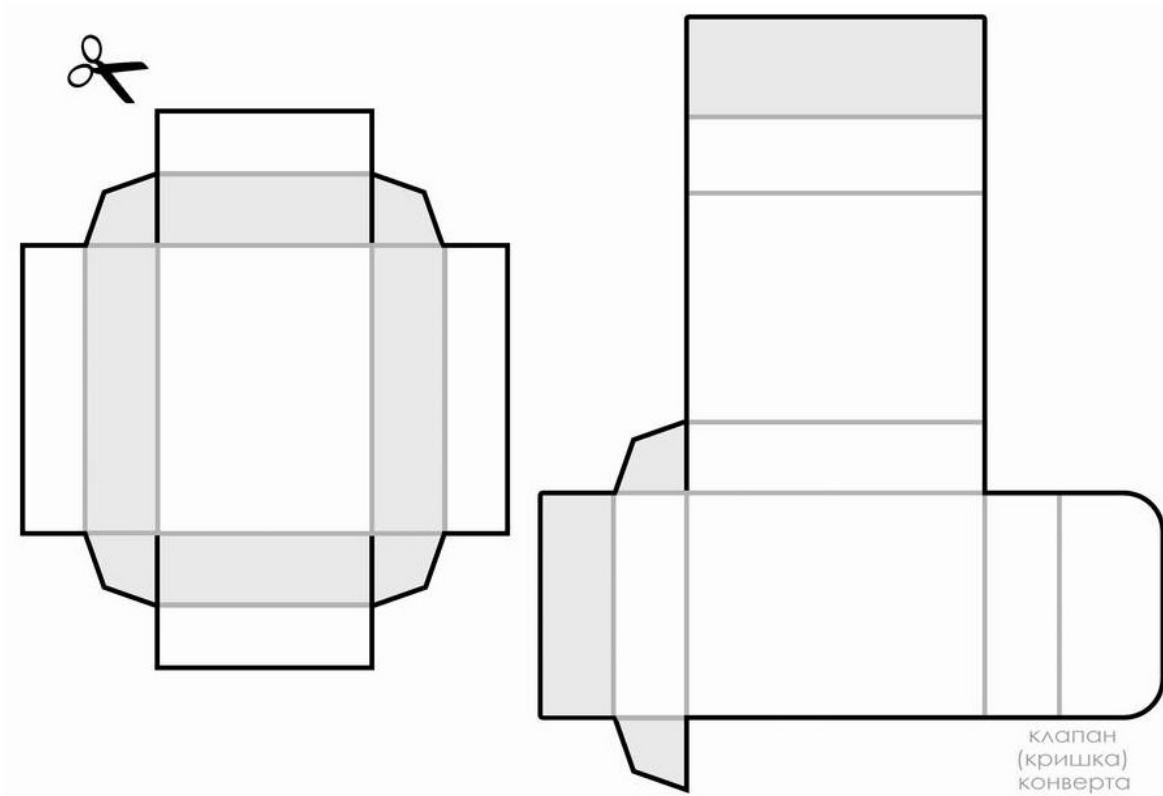
Розмір 32 • 2 x 1,5 x 5 дюймів

Автор ідеї Рейчел Джонсон • rachel@swap-bot.com • www.rljart.com

чорні лінії = обрізати

сірі лінії = складати

сірі ділянки = наносити клей



Внутрішня висувна коробка

Зовнішня обгортка

## Інструкції:

1. Прорізати по всім чорним лініям; провести та зігнути по всім сірим лініям.
2. Нанести клей на світло-сірі ділянки внутрішньої висувної коробки.
3. Зігнути сторони внутрішньої висувної коробки між собою (вони будуть з'єднані кінцями та утворювати стінку з подвійною товщиною), та вставити елементи, що виступають до складок коротших сторін висувної коробки.
4. Зігнути зовнішню обгортку навколо висувної коробки та переконаватися, що вона зігнута відповідним чином (має правильний розмір).
5. Після того, прибрати висувну коробку та зігнути нижню частину зовнішньої обгортки та вставити елементи, що виступають до складок. (ця операція є трошки складною, оскільки вам потрібно вставляти елементи, що виступають до готової сторони). Нанести клей на зовнішню обгортку.
6. Виступ з правого боку зовнішньої обгортки є клапаном конверта для коробки від сірників (кришкою конверта). Вставити висувну коробку до обгортки, зігнути виступ конверта, щоб він перекрив верхню частину коробки, та закріпити за допомогою клею або клейкої стрічки.
7. Прикрасити (розфарбувати) зроблену вами коробочку.