

Шаблон для виготовлення коробки від сірників

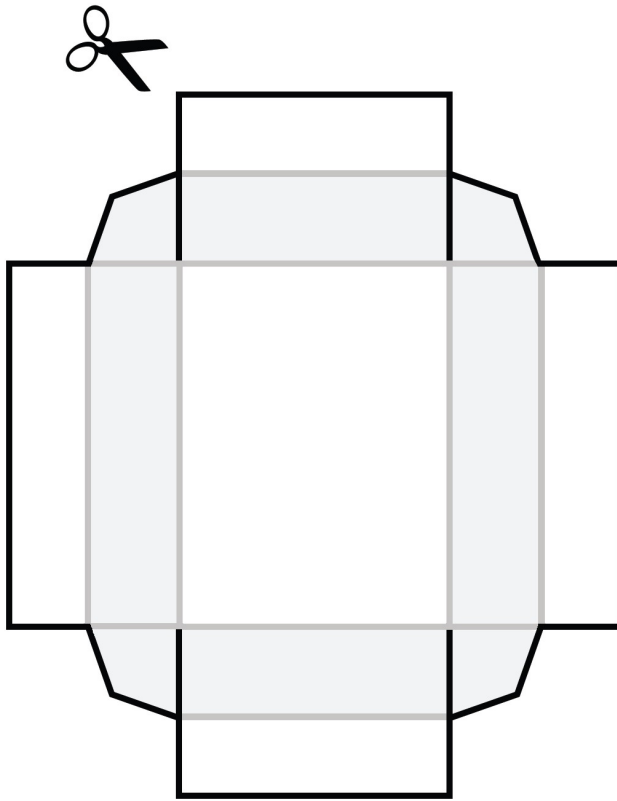
Розмір 32 • 2 x 1,5 x 5 дюймів

Автор ідеї Рейчел Джонсон rachel@swap-bot.com • www.swap-bot.com • www.rljart.com

чорні лінії = обрізати

сірі лінії = складати

сірі ділянки = наносити клей



Внутрішня висувна коробка



Зовнішня обгортка

Інструкції:

1. Прорізати по всім чорним лініям; провести та зігнути по всім сірим лініям.
2. Нанести клей на світло-сірі ділянки внутрішньої висувної коробки.
3. Зігнути сторони внутрішньої висувної коробки між собою (вони будуть з'єднані кінцями та утворювати стінку з подвійною товщиною) та вставити елементи, що виступають до складок коротших сторін висувної коробки.
4. Зігнути зовнішню обгортку навколо висувної коробки та переконатися, що вона зігнута відповідним чином (має правильний розмір) та нанести клей.
5. Прикрасити (розфарбувати) зроблену вами коробочку!